



ООО «ДРАФТ»

МО, г.Красногорск, ул.Дачная, 11А, этаж 5, офис 13
ИНН 7733222455 | КПП 773301001 | info@askdraft.ru

Выписка СРО №7733222455-20250113-1100 от 13.01.2025

**Проект организации дорожного движения
для улицы Октября (от ул. Южной до ж/д переезда), расположенной в
г.о. Реутов, Московская область**

Проектная документация

Проект организации дорожного движения

2025 г.



ООО «ДРАФТ»

Выписка СРО №7733222455-20250113-1100 от 13.01.2025

**Проект организации дорожного движения
для улицы Октября (от ул. Южной до ж/д переезда), расположенной в г.о. Реутов,
Московская область**

Проектная документация

**Проект организации дорожного движения
Том 1**

Разработано

Генеральный директор _____ М. С. Кулькова

«____» _____ 2025 г.

Утверждено

«____» _____ 2025 г.

УТВЕРЖДАЮ

СОГЛАСОВАНО

СОГЛАСОВАНО

_____/_____/

«____»_____2025 г.

_____/_____/

«____»_____2025 г.

_____/_____/

«____»_____2025 г.

ЛИСТ СОГЛАСОВАНИЙ

**к проекту организации дорожного движения для
улицы Октября (от ул. Южной до ж/д переезда)**

Содержание

1.Пояснительная записка	4
2.Ведомость объёмов строительно-монтажных работ.....	8
3.Спецификации ТСОДД	9
4.Ситуационный план.....	16
5.Условные обозначения	17
6.Схема размещения ТСОДД.....	18
7.Ведомости	22

1. ВВЕДЕНИЕ

Проект организации дорожного движения (далее – ПОДД) разработан ООО «Драфт» для организации дорожного движения по улице Октября (от ул. Южной до ж/д переезда), расположенной на территории г.о. Реутов, Московская область.

Основанием для проектирования является федеральный закон от 10.12.1995 №196-ФЗ «О безопасности дорожного движения».

Целями разработки проекта организации дорожного движения являются:

- обеспечение безопасности дорожного движения;
- упорядочение и улучшение условий дорожного движения транспортных средств и пешеходов;
- организация пропуска прогнозируемого потока транспортных средств и пешеходов;
- повышение пропускной способности дорог и эффективности их использования;
- снижение экономических потерь при осуществлении дорожного движения транспортных средств и пешеходов;
- снижение негативного воздействия от автомобильного транспорта на окружающую среду.

Документация по ПОДД разработана в соответствии с действующими на территории Российской Федерации нормативными правовыми актами, правилами, стандартами, техническими нормами в области градостроительной деятельности, дорожной деятельности, обеспечения безопасности дорожного движения, экологической безопасности и технического регулирования.

Данный проект организации дорожного движения представляет собой книгу в переплете формата 297х420 (А3). Все элементы и технические средства организации дорожного движения (далее - ТСОДД) указаны на схемах и имеют адресную привязку к проектному километражу дороги по титулу маршрута.

Сводные пообъектные адресные ведомости включают в себя все установленные ТСОДД.

Наличие на схеме ТСОДД примыканий, пересечений и съездов не подтверждает законность их размещения (в соответствии со ст.20 федерального закона от 8.11.2007 №257-ФЗ «Об автомобильных дорогах и о дорожной деятельности в Российской Феде-

рации и о внесении изменений в отдельные законодательные акты Российской Федерации») и служит исключительно для организации дорожного движения. Примыкания и пересечения, необорудованные знаками приоритета, не отменяют действие введенных ранее запрещающими знаками ограничений.

ПОДД направлен на решение следующих задач:

- введение необходимых режимов движения в соответствии с категорией автомобильной дороги, ее конструктивными элементами, искусственными сооружениями и другими факторами;
- своевременное информирование участников движения о дорожных условиях, расположении населенных пунктов, маршрутах проезда транзитных транспортных средств через крупные населенные пункты;
- обеспечение правильного использования водителями транспортных средств ширины проезжей части дороги;
- устранение имеющихся несоответствий требованиям ГОСТ Р 52289-2019 в существующей дислокации дорожных знаков, в схеме нанесенной разметки, на существующих светофорных объектах, на существующих дорожных ограждениях и направляющих устройствах;
- проектирование информационных знаков индивидуального проектирования в соответствии с ГОСТ Р 52289-2019, ГОСТ Р 52290-2004 и осуществления единого подхода к размещению, и компоновке таких знаков.

Нормативные документы

Проектная документация выполнена в соответствии с требованиями нормативных документов:

- Градостроительный кодекс РФ от 29.12.2004 № 190-ФЗ;
- Федеральный закон от 09.02.2007 №16-ФЗ «О транспортной безопасности»;
- Постановление Правительства РФ от 16.02.2008. № 87 «О составе разделов проектной документации и требованиях к их содержанию»;
- Приказ Министерства транспорта РФ от 30 июля 2020 г. № 274 «Об утверждении Правил подготовки документации по организации дорожного движения»;
- СП 42.13330.2016 «СНиП 2.07.01-89* Градостроительство. Планировка и застройка городских и сельских поселений» (Приказ Минстроя России от 30 декабря 2016 г. № 1034/пр);
- СП 59.13330.2020 «СНиП 35-01-2001 Доступность зданий и сооружений для маломобильных групп населения»;
- СП 34.13330.2021 «СНиП 2.05.02-84* Автомобильные дороги»;
- ГОСТ Р 52289-2019 «Национальный стандарт Российской Федерации. Технические средства организации дорожного движения. Правила применения дорожных знаков, разметки, светофоров, дорожных ограждений и направляющих устройств»;
- ГОСТ Р 51256-2018 «Национальный стандарт Российской Федерации. Технические средства организации дорожного движения. Разметка дорожная. Классификация. Технические требования»;
- ГОСТ Р 52575-2021 «Национальный стандарт Российской Федерации. Дороги автомобильные общего пользования. Материалы для дорожной разметки. Технические требования».

2. АНАЛИЗ СУЩЕСТВУЮЩЕЙ ДОРОЖНО-ТРАНСПОРТНОЙ СИТУАЦИИ

Рассматриваемая улица расположена в центральной части г.о. Реутов, Московская область. Месторасположение улицы относительно г.о. Реутов показано на Рисунке 1.

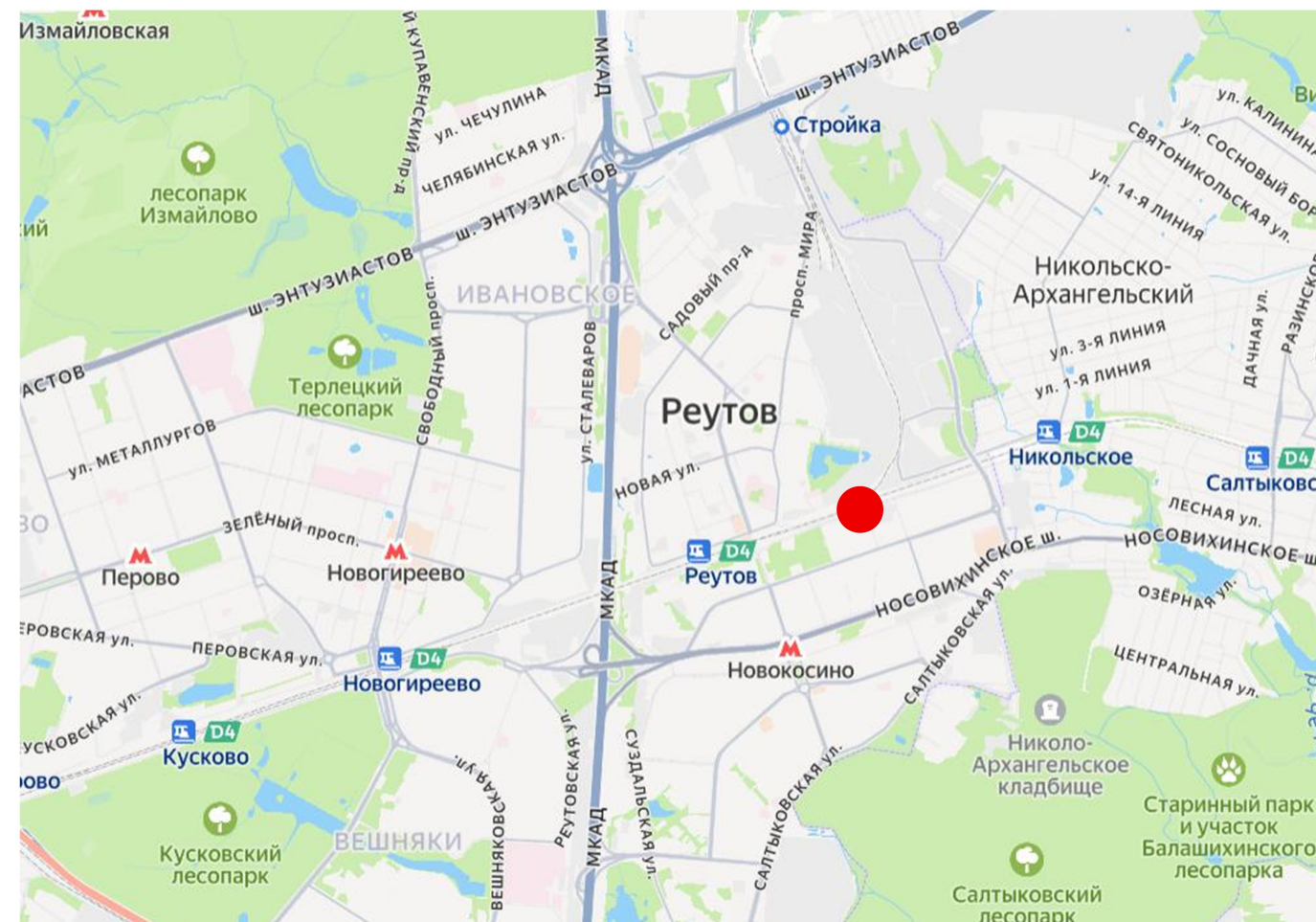


Рисунок 1 – Ситуационный план

Улица Октября (от ул. Южной до ж/д переезда) обеспечивает транспортную связь жилых кварталов с магистралями ул. Транспортная и Носовихинское шоссе. Ширина проезжей части улицы составляет 4,5 м – 15,0 м. Движение двухстороннее, улица четырехполосная, за исключением двух участков. На участке км 0+000 – км 0+280 улица имеет три полосы для движения (две в прямом направлении и одну в обратном направлении), на участке км 1+832 – км 1,896 – одна полоса шириной 4,5 м. В том числе к автомобильной дороге относится кольцевое пересечение с ул. Южная. Движение по кольцу саморегулируемое. На кольце две полосы движения, ширина проезжей части – 8,0 м – 12,5 м. Один из съездов с кольца осуществляется на площадку для стоянки.

Край проезжей части на кольце и вдоль улицы ограничен бортовым камнем. На протяжении всей улицы справа от оси установлен запрет остановки и стоянки транспортных средств полностью, либо по нечетным числам месяца. По левой стороне стоянка запрещена полностью на участках км 0+000 – км 0+195, км 1+760 – км 1+896, а на участке км 1+212 – км 1+760 по четным числам месяца. На км 0+201 – км 0+231 слева от оси организован парковочный карман.

Максимально допустимая скорость движения транспорта – 40-60 км/ч.

Движение пешеходов осуществляется по существующим тротуарам. Также для движения пешеходов организованы наземные нерегулируемые пешеходные переходы и один надземный пешеходный переход. Пешеходные переходы на км 0+075, км 0+121, км 0+191 оборудованы искусственными дорожными неровностями (далее – ИДН). Скорость движения на ИДН ограничена до 20 км/ч.

По улице осуществляется движение общественного наземного пассажирского транспорта. Вдоль улицы оборудованы остановочные пункты.

Примыкания и пересечения организованы в одном уровне. Все пересечения нерегулируемые.

3. ПРОЕКТНЫЕ РЕШЕНИЯ ПО ОРГАНИЗАЦИИ ДОРОЖНОГО ДВИЖЕНИЯ

В целях устранения отклонений от нормативных требований, выявленных в ходе анализа дорожно-транспортной ситуации, откорректирована схема нанесения дорожной разметки (согласно ГОСТ Р52289-2019, ГОСТ32952, ГОСТ 95253) и схема дислокации дорожных знаков (согласно ГОСТ Р52289-2019) для:

- информирования участников дорожного движения о предстоящих изменениях в дорожной ситуации;
- ликвидации условий, способствующих совершению ДТП, что в свою очередь дает возможность значительно повысить безопасность дорожного движения на автомобильных дорогах общего пользования регионального значения в целом.

Помимо корректировки схемы нанесения дорожной разметки и дислокации дорожных знаков проектом предложены следующие мероприятия:

1. Оборудование монолитных ИДН, совмещенных с пешеходными переходами, на пешеходных переходах км 1+526, км 1+754, км 1+839 с ограничением скорости до 20 км/ч.
2. Оборудование пешеходного перехода на км 1+754 светофорами типа Т7.
3. Организация зоны платной парковки на площадке для стоянки, расположенной на кольце ул. Октября – ул. Южная.

Все решения по применению дорожных знаков, разметки, направляющих устройств и дорожных ограждений основаны и согласуются с ГОСТ Р52289-2019 «Национальный стандарт Российской Федерации. Технические средства организации дорожного движения. Правила применения дорожных знаков, разметки, светофоров, дорожных ограждений и направляющих устройств».

4. ОЦЕНКА ЭФФЕКТИВНОСТИ РЕШЕНИЙ ПО ОРГАНИЗАЦИИ ДОРОЖНОГО ДВИЖЕНИЯ

Одним из важных принципов, которые должны обязательно учитываться при оценке эффективности мероприятий по снижению аварийности, является стохастичность условий их реализации. В настоящее время при рассмотрении проблем безопасности движения на дорогах принято принимать во внимание только вероятность возникновения после указанных мероприятий тех или иных дорожно-транспортных происшествий (общего числа ДТП или ДТП с пострадавшими).

К первой группе относятся мероприятия по улучшению транспортно-эксплуатационных качеств дорожных сооружений, предусматривающие, как правило, либо увеличение их пропускной способности в местах концентрации аварийности (уширение проезжей части, увеличение числа полос движения, строительство транспортных и пешеходных развязок в разных уровнях и т.п.), либо повышение устойчивости автомобилей, зависящей от дорожных условий (устройство шероховатой поверхностной обработки, ямочный ремонт, устранение колеи и т.д.).

Во вторую группу входят мероприятия по совершенствованию организации дорожного движения, которые можно разбить на две подгруппы: мероприятия по улучшению обстановки пути (установка знаков, нанесение разметки, устройство ограждений и т.д.).

Практически все мероприятия первой группы и большинство мероприятий второй группы по повышению БДД обеспечивают, наряду со снижением аварийности движения, улучшение эксплуатационных показателей работы автомобильного транспорта.

Все решения по организации дорожного движения, предложенные в данном проекте, выполнены в соответствии с действующими нормативными документами, а

также с учетом современных требований к организации дорожного движения. Это гарантирует обеспечение безопасности и комфорта для всех участников движения на рассматриваемой автомобильной дороге. Выполнение всех вышеперечисленных мероприятий поможет избежать ДТП на рассматриваемых улицах в будущем и позволит сохранить пропускную способность перегонов и пересечений.

Ведомость объёмов строительно-монтажных работ
ул. Октября (от ул. Южной до ж/д переезда)

Наименование	Вид работ	Количество
Горизонтальная разметка, м²	Нанести	861,73
Дорожные знаки, шт.	Установить	41
	Демонтировать	2
Искусственные неровности, шт.	Установить	3
Наземные пешеходные переходы, шт.	Установить	7
Светофоры, шт.	Установить	2

Спецификация горизонтальной дорожной разметки

ул. Октября (от ул. Южной до ж/д переезда)

№п/п	Начало участка, км,м	Конец участка, км,м	Расположение по ширине дороги	Протяжённость, м	Количество единиц	Номер по ГОСТ	Площадь нанесения, м²	Статус
1	-0,001	0,016	парковка на кольце По оси проезжей части	25,6		1.7	1,28	Требуется нанесение
2	0,000	0,140	кольцо ул. Октября-ул. Южная По оси проезжей части	139,9		1.7	7,00	Требуется нанесение
3	0,001	0,010	кольцо ул. Октября-ул. Южная Справа	10,7		1.7	0,53	Требуется нанесение
4	0,003	0,073	По оси проезжей части	139,4		1.1	13,94	Требуется нанесение
5	0,008	0,053	Справа	54,1		1.6	4,06	Требуется нанесение
6	0,010	0,019	кольцо ул. Октября-ул. Южная Справа	40,4		1.1	4,04	Требуется нанесение
7	0,015	0,024	парковка на кольце По оси проезжей части	20,8		1.7	1,04	Требуется нанесение
8	0,017	0,017	парковка на кольце Справа	6,0		1.1	0,64	Требуется нанесение
9	0,019	0,040	кольцо ул. Октября-ул. Южная Справа	24,6		1.7	1,23	Требуется нанесение
10	0,019	0,023	кольцо ул. Октября-ул. Южная Справа	7,4		1.13	1,20	Требуется нанесение
11	0,019	0,019	парковка на кольце Справа		1	1.24.3	0,69	Требуется нанесение
12	0,021	0,021	парковка на кольце Справа	6,0		1.1	0,64	Требуется нанесение
13	0,021	0,028	кольцо ул. Октября-ул. Южная Справа	8,8		1.7	0,44	Требуется нанесение
14	0,023	0,023	парковка на кольце Справа		1	1.24.3	0,69	Требуется нанесение
15	0,053	0,073	Справа	21,0		1.1	2,10	Требуется нанесение
16	0,059	0,070	кольцо ул. Октября-ул. Южная Справа	12,8		1.7	0,64	Требуется нанесение
17	0,059	0,061	кольцо ул. Октября-ул. Южная Справа	4,1		1.13	0,60	Требуется нанесение
18	0,074	0,084	кольцо ул. Октября-ул. Южная Справа	11,9		1.7	0,59	Требуется нанесение
19	0,075	0,075	Слева	11,3		1.14.1	36,80	Требуется нанесение
20	0,077	0,099	Справа	22,4		1.6	1,68	Требуется нанесение
21	0,077	0,119	По оси проезжей части	42,0		1.1	4,20	Требуется нанесение
22	0,084	0,096	кольцо ул. Октября-ул. Южная Справа	63,2		1.1	6,32	Требуется нанесение
23	0,092	0,095	кольцо ул. Октября-ул. Южная Справа	5,8		1.12	2,30	Требуется нанесение
24	0,093	0,098	кольцо ул. Октября-ул. Южная Справа	11,5		1.14.1	36,80	Требуется нанесение
25	0,096	0,104	кольцо ул. Октября-ул. Южная Справа	9,2		1.13	1,35	Требуется нанесение
26	0,097	0,098	кольцо ул. Октября-ул. Южная Справа	7,0		1.1	0,70	Требуется нанесение
27	0,098	0,099	кольцо ул. Октября-ул. Южная Справа	5,8		1.12	2,30	Требуется нанесение
28	0,099	0,119	Справа	19,5		1.1	1,95	Требуется нанесение
29	0,108	0,128	кольцо ул. Октября-ул. Южная Справа	24,2		1.7	1,21	Требуется нанесение
30	0,112	0,114	кольцо ул. Октября-ул. Южная Справа	7,7		1.1	0,77	Требуется нанесение
31	0,121	0,121	Слева	11,3		1.14.1	36,80	Требуется нанесение
32	0,123	0,189	По оси проезжей части	66,0		1.1	6,60	Требуется нанесение
33	0,123	0,189	Справа	64,7		1.1	6,47	Требуется нанесение

34	0,128	0,138	кольцо ул. Октября-ул. Южная Справа	21,9		1.1	2,19	Требуется нанесение
35	0,131	0,131	Слева	11,3		1.25	4,48	Требуется нанесение
36	0,135	0,135	Слева	11,3		1.25	4,48	Требуется нанесение
37	0,160	0,160	Слева	11,3		1.25	4,48	Требуется нанесение
38	0,164	0,164	Слева	11,3		1.25	4,48	Требуется нанесение
39	0,191	0,191	Слева	11,3		1.14.1	36,80	Требуется нанесение
40	0,193	0,209	Справа	16,0		1.5	0,40	Требуется нанесение
41	0,193	0,288	По оси проезжей части	95,0		1.1	9,50	Требуется нанесение
42	0,201	0,201	Слева	5,3		1.1	0,57	Требуется нанесение
43	0,203	0,203	Слева	5,3		1.1	0,57	Требуется нанесение
44	0,206	0,206	Слева	5,3		1.1	0,57	Требуется нанесение
45	0,208	0,208	Слева	5,3		1.1	0,57	Требуется нанесение
46	0,209	0,259	Справа	50,0		1.6	3,75	Требуется нанесение
47	0,211	0,211	Слева	5,3		1.1	0,57	Требуется нанесение
48	0,213	0,213	Слева	5,3		1.1	0,57	Требуется нанесение
49	0,216	0,216	Слева	5,3		1.1	0,57	Требуется нанесение
50	0,218	0,218	Слева	5,3		1.1	0,57	Требуется нанесение
51	0,221	0,221	Слева	5,3		1.1	0,57	Требуется нанесение
52	0,223	0,223	Слева	5,3		1.1	0,57	Требуется нанесение
53	0,226	0,226	Слева	5,3		1.1	0,57	Требуется нанесение
54	0,228	0,228	Слева	5,3		1.1	0,57	Требуется нанесение
55	0,239	0,252	Слева	13,0		1.11	2,28	Требуется нанесение
56	0,252	0,265	Слева	13,0		1.1	1,30	Требуется нанесение
57	0,253	0,266	Слева	13,0		1.17.1	2,01	Требуется нанесение
58	0,259	0,279	Справа	20,0		1.1	2,00	Требуется нанесение
59	0,265	0,278	Слева	13,0		1.11	2,28	Требуется нанесение
60	0,279	0,279	Слева	11,4		1.25	4,48	Требуется нанесение
61	0,280	1,015	Справа	735,0		1.5	18,38	Требуется нанесение
62	0,285	0,285	Слева	11,3		1.25	4,48	Требуется нанесение
63	0,285	0,305	Слева	20,0		1.11	3,50	Требуется нанесение
64	0,288	0,309	По оси проезжей части	21,0		1.7	1,05	Требуется нанесение
65	0,305	0,355	Слева	49,5		1.6	3,71	Требуется нанесение
66	0,309	0,503	По оси проезжей части	194,3		1.3	38,87	Требуется нанесение
67	0,325	0,325	Слева		1	1.19	1,58	Требуется нанесение
68	0,335	0,335	Слева		1	1.19	1,58	Требуется нанесение
69	0,355	0,355	Слева		1	1.19	1,58	Требуется нанесение
70	0,355	1,085	Слева	730,6		1.5	18,27	Требуется нанесение
71	0,503	0,520	По оси проезжей части	16,3		1.7	0,82	Требуется нанесение
72	0,520	0,618	По оси проезжей части	98,2		1.3	19,64	Требуется нанесение
73	0,541	0,549	Справа	8,0		1.17.1	1,47	Требуется нанесение
74	0,618	0,636	По оси проезжей части	17,8		1.7	0,89	Требуется нанесение
75	0,636	0,772	По оси проезжей части	135,9		1.3	27,18	Требуется нанесение
76	0,772	0,788	По оси проезжей части	16,5		1.7	0,83	Требуется нанесение
77	0,788	0,861	По оси проезжей части	73,2		1.3	14,64	Требуется нанесение
78	0,861	0,875	По оси проезжей части	13,7		1.7	0,68	Требуется нанесение
79	0,875	0,941	По оси проезжей части	66,0		1.3	13,20	Требуется нанесение
80	0,941	0,953	По оси проезжей части	11,9		1.7	0,60	Требуется нанесение
81	0,953	1,035	По оси проезжей части	82,1		1.3	16,43	Требуется нанесение
82	1,015	1,065	Справа	50,0		1.6	3,75	Требуется нанесение
83	1,035	1,047	По оси проезжей части	11,6		1.7	0,58	Требуется нанесение
84	1,047	1,085	По оси проезжей части	38,4		1.3	7,68	Требуется нанесение
85	1,065	1,085	Справа	19,9		1.1	1,99	Требуется нанесение
86	1,085	1,105	Справа	20,0		1.7	1,00	Требуется нанесение
87	1,085	1,105	По оси проезжей части	20,0		1.7	1,50	Требуется нанесение
88	1,085	1,105	Слева	20,0		1.7	1,00	Требуется нанесение

89	1,105	1,255	По оси проезжей части	150,0		1.3	30,00	Требуется нанесение
90	1,105	1,125	Слева	20,0		1.1	2,00	Требуется нанесение
91	1,105	1,453	Справа	348,1		1.5	8,70	Требуется нанесение
92	1,125	1,175	Слева	50,1		1.6	3,76	Требуется нанесение
93	1,175	1,522	Слева	346,8		1.5	8,67	Требуется нанесение
94	1,255	1,268	По оси проезжей части	13,2		1.7	0,66	Требуется нанесение
95	1,268	1,372	По оси проезжей части	103,7		1.3	20,74	Требуется нанесение
96	1,303	1,311	Справа	8,0		1.17.1	1,47	Требуется нанесение
97	1,372	1,382	По оси проезжей части	10,5		1.7	0,52	Требуется нанесение
98	1,382	1,492	По оси проезжей части	109,7		1.3	21,94	Требуется нанесение
99	1,453	1,503	Справа	50,0		1.6	3,75	Требуется нанесение
100	1,474	1,474	По оси проезжей части		1	1.24.2	1,91	Требуется нанесение
101	1,474	1,474	Справа		1	1.24.2	1,91	Требуется нанесение
102	1,492	1,507	По оси проезжей части	14,6		1.7	0,73	Требуется нанесение
103	1,503	1,523	Справа	20,0		1.1	2,00	Требуется нанесение
104	1,507	1,524	По оси проезжей части	17,3		1.3	3,46	Требуется нанесение
105	1,515	1,515	Справа		1	1.24.2	1,86	Требуется нанесение
106	1,515	1,515	По оси проезжей части		1	1.24.2	1,86	Требуется нанесение
107	1,523	1,523	Справа	15,0		1.25	5,92	Требуется нанесение
108	1,526	1,526	Справа	15,0		1.14.1	48,00	Требуется нанесение
109	1,528	1,572	По оси проезжей части	43,9		1.3	8,78	Требуется нанесение
110	1,528	1,682	Справа	154,0		1.5	3,85	Требуется нанесение
111	1,529	1,549	Слева	20,0		1.1	2,00	Требуется нанесение
112	1,529	1,529	Справа	15,0		1.25	5,92	Требуется нанесение
113	1,537	1,537	По оси проезжей части		1	1.24.2	1,86	Требуется нанесение
114	1,537	1,537	Слева		1	1.24.2	1,86	Требуется нанесение
115	1,549	1,599	Слева	50,0		1.6	3,75	Требуется нанесение
116	1,572	1,585	По оси проезжей части	12,7		1.7	0,64	Требуется нанесение
117	1,585	1,752	По оси проезжей части	167,4		1.3	33,48	Требуется нанесение
118	1,598	1,598	Слева		1	1.24.2	1,91	Требуется нанесение
119	1,598	1,598	По оси проезжей части		1	1.24.2	1,91	Требуется нанесение
120	1,599	1,750	Слева	151,0		1.5	3,78	Требуется нанесение
121	1,652	1,652	Справа		1	1.24.2	1,91	Требуется нанесение
122	1,652	1,652	По оси проезжей части		1	1.24.2	1,91	Требуется нанесение
123	1,676	1,688	Слева	12,0		1.17.1	2,01	Требуется нанесение
124	1,682	1,732	Справа	50,0		1.6	3,75	Требуется нанесение
125	1,700	1,712	Справа	12,0		1.17.1	2,01	Требуется нанесение
126	1,732	1,752	Справа	20,0		1.1	2,00	Требуется нанесение
127	1,737	1,737	Справа		1	1.24.2	1,86	Требуется нанесение
128	1,737	1,737	По оси проезжей части		1	1.24.2	1,86	Требуется нанесение
129	1,751	1,751	Справа	15,0		1.25	5,92	Требуется нанесение
130	1,754	1,754	Справа	15,0		1.14.1	48,00	Требуется нанесение
131	1,756	1,788	Справа	32,1		1.11	5,62	Требуется нанесение
132	1,756	1,788	По оси проезжей части	32,0		1.11	5,60	Требуется нанесение
133	1,756	1,788	Слева	31,9		1.11	5,58	Требуется нанесение
134	1,757	1,757	Справа	15,0		1.25	5,92	Требуется нанесение
135	1,766	1,766	По оси проезжей части		1	1.24.2	1,86	Требуется нанесение
136	1,766	1,766	Слева		1	1.24.2	1,86	Требуется нанесение
137	1,776	1,803	Справа	30,9		1.2	3,09	Требуется нанесение
138	1,788	1,798	По оси проезжей части	10,0		1.3	2,00	Требуется нанесение
139	1,788	1,798	Слева	10,0		1.1	1,00	Требуется нанесение
140	1,798	1,822	По оси проезжей части	24,0		1.11	4,20	Требуется нанесение
141	1,798	1,822	Справа	25,1		1.11	4,40	Требуется нанесение
142	1,798	1,821	Слева	21,5		1.11	3,76	Требуется нанесение
143	1,826	1,826	По оси проезжей части		1	1.24.2	1,86	Требуется нанесение
144	1,836	1,836	Справа	4,5		1.25	1,76	Требуется нанесение

145	1,839	1,839	Справа	4,5		1.14.1	14,40	Требуется нанесение
146	1,842	1,842	Справа	4,5		1.25	1,76	Требуется нанесение
Итого к нанесению:							861,73	

Спецификация дорожных знаков

ул. Октября (от ул. Южной до ж/д переезда)

Номер знака	Наименование знака	Типоразмер	Расположение по ширине дороги	Состояние	Размер знаков индивидуального проектирования	Количество
1.17	Искусственная неровность	II	Слева	Требуется установка		2
1.17	Искусственная неровность	II	Справа	Требуется установка		2
1.17	Искусственная неровность	II	Слева	Установлен		1
1.17	Искусственная неровность	II	Справа	Установлен		1
1.34.3	Направление поворота	II	Слева	Установлен		1
2.1	Главная дорога	II	Справа	Требуется установка		1
2.1	Главная дорога	II	Слева	Установлен		2
2.1	Главная дорога	II	Справа	Установлен		3
2.4	Уступите дорогу	II	Слева	Установлен		3
2.4	Уступите дорогу	II	Справа	Установлен		7
3.1	Въезд запрещён	II	Слева	Установлен		1
3.1	Въезд запрещён	II	Справа	Установлен		3
3.2	Движение запрещено	II	Справа	Установлен		1
3.4	Движение грузовых автомобилей запрещено	II	Слева	Установлен		1
3.24	Ограничение максимальной скорости	II	Слева	Требуется установка		7
3.24	Ограничение максимальной скорости	II	Справа	Требуется установка		8
3.24	Ограничение максимальной скорости	II	Слева	Установлен		4
3.24	Ограничение максимальной скорости	II	Справа	Установлен		5
3.25	Конец ограничения максимальной скорости	II	Слева	Требуется установка		2
3.25	Конец ограничения максимальной скорости	II	Справа	Требуется установка		1
3.25	Конец ограничения максимальной скорости	II	Справа	Установлен		1
3.27	Остановка запрещена	II	Слева	Установлен		5
3.27	Остановка запрещена	II	Справа	Установлен		14
3.29	Стоянка запрещена по нечётным числам месяца	II	Справа	Установлен		5
3.30	Стоянка запрещена по чётным числам месяца	II	Слева	Установлен		6
4.1.1	Движение прямо	II	Слева	Установлен		3
4.1.1	Движение прямо	II	Справа	Установлен		4
4.1.2	Движение направо	II	Слева	Установлен		1
4.1.2	Движение направо	II	Справа	Установлен		1
4.1.3	Движение налево	II	Слева	Установлен		1
4.1.6	Движение направо или налево	II	Справа	Установлен		1
4.3	Круговое движение	II	Слева	Установлен		2
4.3	Круговое движение	II	Справа	Установлен		2
5.5	Дорога с односторонним движением	II	Справа	Установлен		1
5.15.5	Конец полосы	II	Слева	Требуется установка		1
5.15.7	Направление движения по полосам	II	Справа	Требуется установка		1
5.15.7	Направление движения по полосам	II	Слева	Установлен		1
5.16	Место остановки автобуса и (или) троллейбуса	I	Слева	Установлен		2
5.16	Место остановки автобуса и (или) троллейбуса	I	Справа	Установлен		6
5.16	Место остановки автобуса и (или) троллейбуса	II	Слева	Установлен		2
5.19.1	Пешеходный переход	II	Над проезжей частью	Требуется установка		3
5.19.1	Пешеходный переход	II	Над проезжей частью	Установлен		4
5.19.1	Пешеходный переход	II	Слева	Установлен		6
5.19.1	Пешеходный переход	II	Справа	Установлен		7

5.19.2	Пешеходный переход	II	Слева	Установлен		6
5.19.2	Пешеходный переход	II	Справа	Установлен		7
5.20	Искусственная неровность	II	Слева	Требуется установка		3
5.20	Искусственная неровность	II	Справа	Требуется установка		3
5.20	Искусственная неровность	II	Слева	Установлен		3
5.20	Искусственная неровность	II	Справа	Установлен		3
5.21	Жилая зона	I	Справа	Установлен		8
5.22	Конец жилой зоны	I	Справа	Установлен		8
5.29	Зона регулируемой стоянки	I	Справа	Требуется установка		1
5.30	Конец зоны регулируемой стоянки	I	Слева	Требуется установка		1
6.4	Парковка (парковочное место)	II	Справа	К демонтажу		1
6.4	Парковка (парковочное место)	II	Слева	Установлен		1
6.4	Парковка (парковочное место)	II	Справа	Установлен		1
6.7	Надземный пешеходный переход	II	Справа	Установлен		2
6.10.1	Указатель направлений		Слева	Установлен	2820×1000	1
6.10.1	Указатель направлений		Справа	Установлен	2910×460	1
6.10.1	Указатель направлений		Справа	Установлен	2970×460	1
6.10.1	Указатель направлений		Справа	Установлен	3300×1010	1
6.10.1	Указатель направлений		Слева	Установлен	3420×1010	1
6.16	Стоп-линия	II	Справа	Установлен		2
6.22	Фотовидеофиксация	II	Слева	Установлен		1
6.22	Фотовидеофиксация	II	Справа	Установлен		2
8.2.1	Зона действия	II	Слева	Требуется установка		2
8.2.1	Зона действия	II	Справа	Требуется установка		2
8.2.2	Зона действия	II	Справа	Установлен		1
8.2.3	Зона действия	II	Слева	Установлен		2
8.2.3	Зона действия	II	Справа	Установлен		1
8.2.4	Зона действия	II	Слева	Установлен		6
8.2.4	Зона действия	II	Справа	Установлен		4
8.4.1	Вид транспортного средства	II	Слева	Установлен		1
8.6.5	Способ постановки транспортного средства на стоянку	II	Справа	К демонтажу		1
8.6.5	Способ постановки транспортного средства на стоянку	II	Слева	Установлен		1
8.6.5	Способ постановки транспортного средства на стоянку	II	Справа	Установлен		1
8.8	Платные услуги	I	Справа	Требуется установка		1
8.13	Направление главной дороги	II	Справа	Установлен		1
8.17	Инвалиды	II	Справа	Установлен		1
8.24	Работает эвакуатор	II	Слева	Установлен		11
8.24	Работает эвакуатор	II	Справа	Установлен		19

Итого по дороге

Номер знака	Типоразмер	Размер знаков индивидуального проектирования	Состояние	Количество
1.17	II		Требуется установка	4
1.17	II		Установлен	2
1.34.3	II		Установлен	1
2.1	II		Требуется установка	1
2.1	II		Установлен	5
2.4	II		Установлен	10
3.1	II		Установлен	4
3.2	II		Установлен	1
3.4	II		Установлен	1
3.24	II		Требуется установка	15
3.24	II		Установлен	9

3.25	II		Требуется установка	3
3.25	II		Установлен	1
3.27	II		Установлен	19
3.29	II		Установлен	5
3.30	II		Установлен	6
4.1.1	II		Установлен	7
4.1.2	II		Установлен	2
4.1.3	II		Установлен	1
4.1.6	II		Установлен	1
4.3	II		Установлен	4
5.5	II		Установлен	1
5.15.5	II		Требуется установка	1
5.15.7	II		Требуется установка	1
5.15.7	II		Установлен	1
5.16	I		Установлен	8
5.16	II		Установлен	2
5.19.1	II		Требуется установка	3
5.19.1	II		Установлен	17
5.19.2	II		Установлен	13
5.20	II		Требуется установка	6
5.20	II		Установлен	6
5.21	I		Установлен	8
5.22	I		Установлен	8
5.29	I		Требуется установка	1
5.30	I		Требуется установка	1
6.4	II		К демонтажу	1
6.4	II		Установлен	2
6.7	II		Установлен	2
6.10.1		2820×1000	Установлен	1
6.10.1		2910×460	Установлен	1
6.10.1		2970×460	Установлен	1
6.10.1		3300×1010	Установлен	1
6.10.1		3420×1010	Установлен	1
6.16	II		Установлен	2
6.22	II		Установлен	3
8.2.1	II		Требуется установка	4
8.2.2	II		Установлен	1
8.2.3	II		Установлен	3
8.2.4	II		Установлен	10
8.4.1	II		Установлен	1
8.6.5	II		К демонтажу	1
8.6.5	II		Установлен	2
8.8	I		Требуется установка	1
8.13	II		Установлен	1
8.17	II		Установлен	1
8.24	II		Установлен	30

Спецификация дорожных ограждений

ул. Октября (от ул. Южной до ж/д переезда)

Тип ограждения	Расположение по ширине дороги	Протяжённость, м	Статус
Барьерное	Слева	20,8	Установлено
Барьерное	Справа	45,4	Установлено

Пешеходное ограничивающее	Слева	47,1	Установлено
Пешеходное ограничивающее	Справа	182,2	Установлено

Перечень светофорных объектов

ул. Октября (от ул. Южной до ж/д переезда)

№п/п	Адрес, км,м	Вид объекта регулирования	Количество светофоров	
			транспортных	пешеходных
1	кольцо ул. Октября-ул. Южная 0,085	примыкание	4	2
2	1,770	примыкание	2	0
Итого:			6	2

Спецификация искусственных неровностей

ул. Октября (от ул. Южной до ж/д переезда)

№п/п	Адрес, км,м
1	0,133
2	0,162
3	0,282
4	1,526
5	1,754
6	1,839

Начало: 0+000 км

Конец: 1+896 км

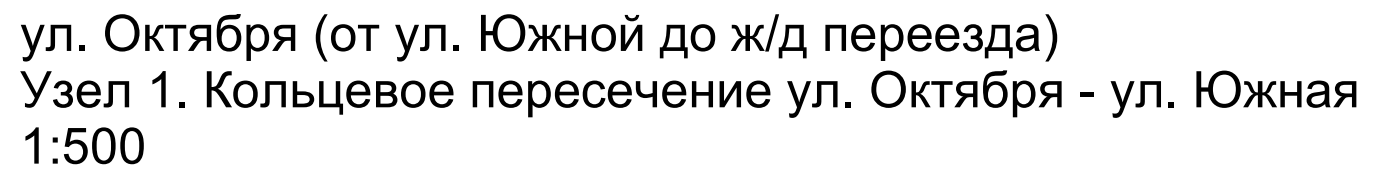
Условные обозначения

Дорога

	Карман остановки Существующий		Стиль линии "Кромка"		Стиль линии "Бровка"
--	----------------------------------	--	----------------------	--	----------------------

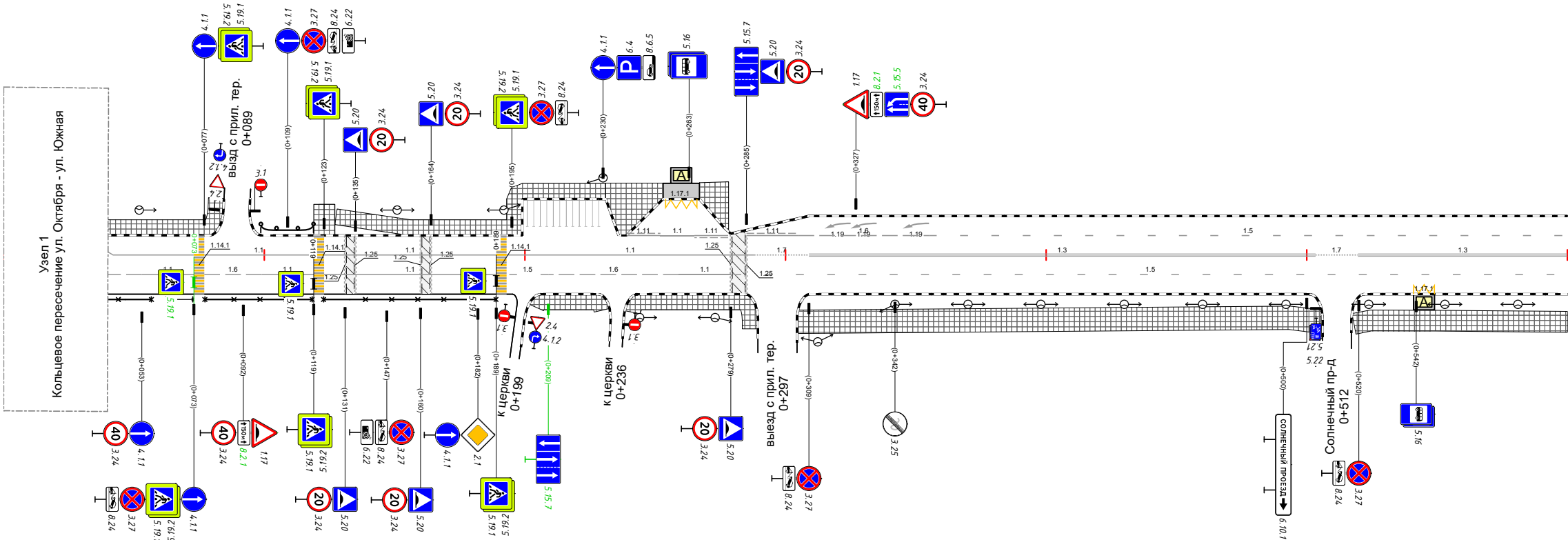
Инженерное обустройство

	Дорожный знак на стойке Существующий		Дорожный знак на стойке Проектируемый		Дорожный знак на стойке К демонтажу		Дорожный знак на раме или растяжке Существующ ий		Дорожный знак на раме или растяжке Проектируем ый
	Протяжѐнная горизонтальная разметка		Точечная горизонтальная разметка		Дорожное ограждение барьерное Существующий		Ограждение ограничиваю щее для пешеходов Существующ ий		Опоры освещения, однорожковы е Существующ ий
	Транспортный светофор Существующий		Транспортный светофор Проектируемый		Пешеходный светофор Существующий		Бордюр Существующ ий		Бордюр Существующ ий
	Остановка общественного транспорта Существующий		Остановка общественного транспорта Проектируемый		Искусственная неровность монолитная Существующий		Искусственная неровность монолитная Проектируемый		Искусственная неровность монолитная Проектируемый



Тротуары слева		0,004 - 0,084, а/б, ш. 3,0 м		0,119 - 0,127, а/б, ш. 6,0 м		0,127 - 0,231, а/б, ш. 3,0 м		0,231 - 0,253, а/б, ш. 1,0 м		0,267 - 0,278, а/б, ш. 1,0 м			
Дорожные ограждения и направляющие устройства слева	На обочине			ДО (УЗ) 0,099 - 0,119									
	На разделительной												
Дорожная разметка слева	2-я от осевой								1,17.1 0,253 0,266 (13 м)				
	1-я от осевой								1,11 0,239 0,252 (13 м)		1,1 0,252 0,265 (13 м)	1,11 0,278 0,305 (20 м)	1,6 0,305 - 0,355, (50 м)
Элементы в плане		0,042 R=106, L=55, α=-28°		0,097 R=120, L=70, α=30°		0,168		0,330 R=478, L=99, α=10°		0,429			
Продольный профиль		R=5697, L=200							R=27292, L=798				

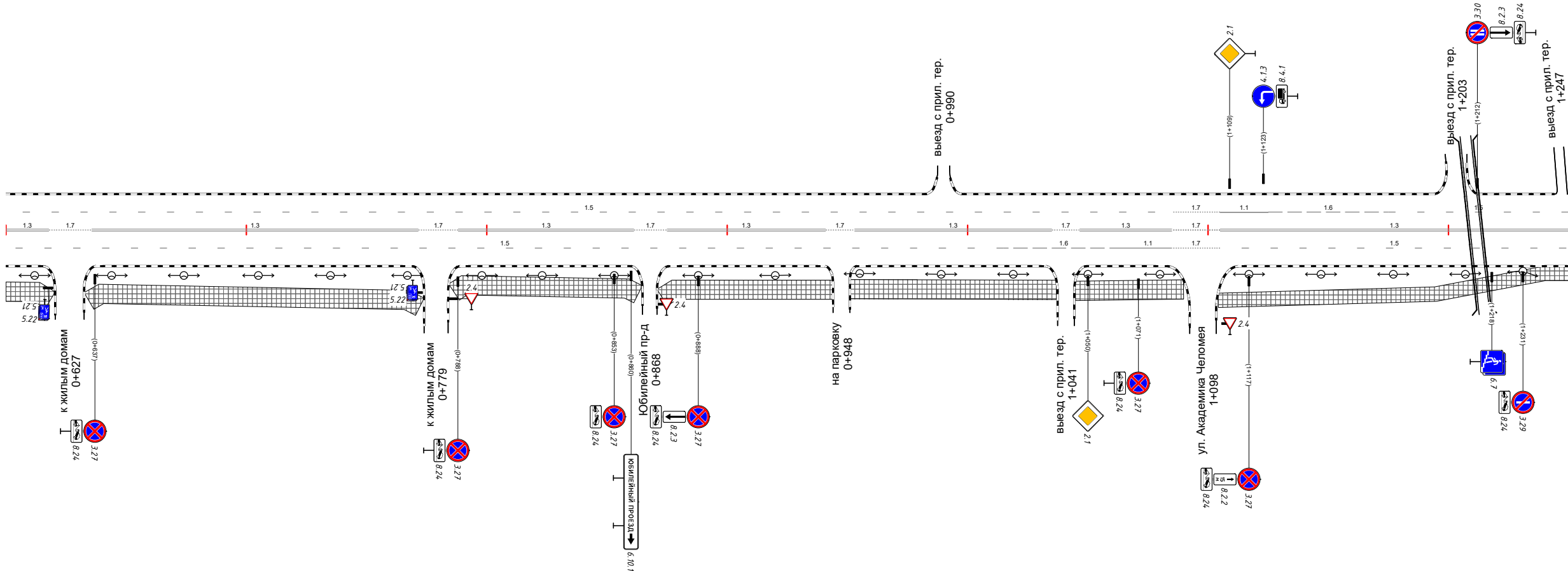
ул. Октября (от ул. Южной до ж/д переезда)
км 0+040 - км 0+600
1:2000



Дорожная разметка справа	Осевая линия	<div><div>1.1</div><div>0,003 0,018 (15 м)</div></div> <div></div> <td><div><div>1.1</div><div>0,042 0,073 (31 м)</div></div><div></div><td><div><div>1.1</div><div>0,077 - 0,119, (42 м)</div></div><div></div><td><div><div>1.1</div><div>0,123 - 0,189, (66 м)</div></div><div></div><td><div><div>1.1</div><div>0,193 - 0,288, (95 м)</div></div><div></div><td><div><div>1.7</div><div>0,288 0,309 (21 м)</div></div><div></div><td><div><div>1.3</div><div>0,309 - 0,503, (194 м)</div></div><div></div><td><div><div>1.7</div><div>0,503 0,520 (16 м)</div></div><div></div><td><div><div>1.3</div><div>0,520 - 0,600, (80 м)</div></div><div></div></td></td></td></td></td></td></td></td>	<div><div>1.1</div><div>0,042 0,073 (31 м)</div></div> <div></div> <td><div><div>1.1</div><div>0,077 - 0,119, (42 м)</div></div><div></div><td><div><div>1.1</div><div>0,123 - 0,189, (66 м)</div></div><div></div><td><div><div>1.1</div><div>0,193 - 0,288, (95 м)</div></div><div></div><td><div><div>1.7</div><div>0,288 0,309 (21 м)</div></div><div></div><td><div><div>1.3</div><div>0,309 - 0,503, (194 м)</div></div><div></div><td><div><div>1.7</div><div>0,503 0,520 (16 м)</div></div><div></div><td><div><div>1.3</div><div>0,520 - 0,600, (80 м)</div></div><div></div></td></td></td></td></td></td></td>	<div><div>1.1</div><div>0,077 - 0,119, (42 м)</div></div> <div></div> <td><div><div>1.1</div><div>0,123 - 0,189, (66 м)</div></div><div></div><td><div><div>1.1</div><div>0,193 - 0,288, (95 м)</div></div><div></div><td><div><div>1.7</div><div>0,288 0,309 (21 м)</div></div><div></div><td><div><div>1.3</div><div>0,309 - 0,503, (194 м)</div></div><div></div><td><div><div>1.7</div><div>0,503 0,520 (16 м)</div></div><div></div><td><div><div>1.3</div><div>0,520 - 0,600, (80 м)</div></div><div></div></td></td></td></td></td></td>	<div><div>1.1</div><div>0,123 - 0,189, (66 м)</div></div> <div></div> <td><div><div>1.1</div><div>0,193 - 0,288, (95 м)</div></div><div></div><td><div><div>1.7</div><div>0,288 0,309 (21 м)</div></div><div></div><td><div><div>1.3</div><div>0,309 - 0,503, (194 м)</div></div><div></div><td><div><div>1.7</div><div>0,503 0,520 (16 м)</div></div><div></div><td><div><div>1.3</div><div>0,520 - 0,600, (80 м)</div></div><div></div></td></td></td></td></td>	<div><div>1.1</div><div>0,193 - 0,288, (95 м)</div></div> <div></div> <td><div><div>1.7</div><div>0,288 0,309 (21 м)</div></div><div></div><td><div><div>1.3</div><div>0,309 - 0,503, (194 м)</div></div><div></div><td><div><div>1.7</div><div>0,503 0,520 (16 м)</div></div><div></div><td><div><div>1.3</div><div>0,520 - 0,600, (80 м)</div></div><div></div></td></td></td></td>	<div><div>1.7</div><div>0,288 0,309 (21 м)</div></div> <div></div> <td><div><div>1.3</div><div>0,309 - 0,503, (194 м)</div></div><div></div><td><div><div>1.7</div><div>0,503 0,520 (16 м)</div></div><div></div><td><div><div>1.3</div><div>0,520 - 0,600, (80 м)</div></div><div></div></td></td></td>	<div><div>1.3</div><div>0,309 - 0,503, (194 м)</div></div> <div></div> <td><div><div>1.7</div><div>0,503 0,520 (16 м)</div></div><div></div><td><div><div>1.3</div><div>0,520 - 0,600, (80 м)</div></div><div></div></td></td>	<div><div>1.7</div><div>0,503 0,520 (16 м)</div></div> <div></div> <td><div><div>1.3</div><div>0,520 - 0,600, (80 м)</div></div><div></div></td>	<div><div>1.3</div><div>0,520 - 0,600, (80 м)</div></div> <div></div>	
	1-я от осевой	<div></div> <div><div>1.6</div><div>0,038 0,053 (15 м)</div></div> <td><div><div>1.1</div><div>0,053 0,073 (20 м)</div></div><div></div><td><div><div>1.6</div><div>0,077 0,099 (22 м)</div></div><div></div><td><div><div>1.1</div><div>0,099 0,119 (20 м)</div></div><div></div><td><div><div>1.1</div><div>0,123 - 0,189, (66 м)</div></div><div></div><td><div><div>1.5</div><div>0,193 0,209 (16 м)</div></div><div></div><td><div><div>1.6</div><div>0,209 - 0,259, (50 м)</div></div><div></div><td><div><div>1.1</div><div>0,259 0,279 (20 м)</div></div><div></div><td><div><div>1.5</div><div>0,280 - 0,600, (320 м)</div></div><div></div></td></td></td></td></td></td></td></td>	<div><div>1.1</div><div>0,053 0,073 (20 м)</div></div> <div></div> <td><div><div>1.6</div><div>0,077 0,099 (22 м)</div></div><div></div><td><div><div>1.1</div><div>0,099 0,119 (20 м)</div></div><div></div><td><div><div>1.1</div><div>0,123 - 0,189, (66 м)</div></div><div></div><td><div><div>1.5</div><div>0,193 0,209 (16 м)</div></div><div></div><td><div><div>1.6</div><div>0,209 - 0,259, (50 м)</div></div><div></div><td><div><div>1.1</div><div>0,259 0,279 (20 м)</div></div><div></div><td><div><div>1.5</div><div>0,280 - 0,600, (320 м)</div></div><div></div></td></td></td></td></td></td></td>	<div><div>1.6</div><div>0,077 0,099 (22 м)</div></div> <div></div> <td><div><div>1.1</div><div>0,099 0,119 (20 м)</div></div><div></div><td><div><div>1.1</div><div>0,123 - 0,189, (66 м)</div></div><div></div><td><div><div>1.5</div><div>0,193 0,209 (16 м)</div></div><div></div><td><div><div>1.6</div><div>0,209 - 0,259, (50 м)</div></div><div></div><td><div><div>1.1</div><div>0,259 0,279 (20 м)</div></div><div></div><td><div><div>1.5</div><div>0,280 - 0,600, (320 м)</div></div><div></div></td></td></td></td></td></td>	<div><div>1.1</div><div>0,099 0,119 (20 м)</div></div> <div></div> <td><div><div>1.1</div><div>0,123 - 0,189, (66 м)</div></div><div></div><td><div><div>1.5</div><div>0,193 0,209 (16 м)</div></div><div></div><td><div><div>1.6</div><div>0,209 - 0,259, (50 м)</div></div><div></div><td><div><div>1.1</div><div>0,259 0,279 (20 м)</div></div><div></div><td><div><div>1.5</div><div>0,280 - 0,600, (320 м)</div></div><div></div></td></td></td></td></td>	<div><div>1.1</div><div>0,123 - 0,189, (66 м)</div></div> <div></div> <td><div><div>1.5</div><div>0,193 0,209 (16 м)</div></div><div></div><td><div><div>1.6</div><div>0,209 - 0,259, (50 м)</div></div><div></div><td><div><div>1.1</div><div>0,259 0,279 (20 м)</div></div><div></div><td><div><div>1.5</div><div>0,280 - 0,600, (320 м)</div></div><div></div></td></td></td></td>	<div><div>1.5</div><div>0,193 0,209 (16 м)</div></div> <div></div> <td><div><div>1.6</div><div>0,209 - 0,259, (50 м)</div></div><div></div><td><div><div>1.1</div><div>0,259 0,279 (20 м)</div></div><div></div><td><div><div>1.5</div><div>0,280 - 0,600, (320 м)</div></div><div></div></td></td></td>	<div><div>1.6</div><div>0,209 - 0,259, (50 м)</div></div> <div></div> <td><div><div>1.1</div><div>0,259 0,279 (20 м)</div></div><div></div><td><div><div>1.5</div><div>0,280 - 0,600, (320 м)</div></div><div></div></td></td>	<div><div>1.1</div><div>0,259 0,279 (20 м)</div></div> <div></div> <td><div><div>1.5</div><div>0,280 - 0,600, (320 м)</div></div><div></div></td>	<div><div>1.5</div><div>0,280 - 0,600, (320 м)</div></div> <div></div>	
	2-я от осевой	<div><div>1.6</div><div>0,008 0,038 (30 м)</div></div> <div></div> <td colspan="9"><div></div><div><div>1.17-1</div><div>0,541 0,549 (8 м)</div></div><div></div></td>	<div></div> <div><div>1.17-1</div><div>0,541 0,549 (8 м)</div></div> <div></div>								
Дорожные ограждения и направляющие устройства справа	На разделительной	<div></div> <div><div>ОПО-Д</div><div>0,062 - 0,073</div></div> <div></div>									
	На обочине	<div></div> <div><div>ОПО-Д</div><div>0,016 - 0,057</div></div> <div></div> <div><div>ОПО-Д</div><div>0,077 - 0,118</div></div> <div></div> <div><div>ОПО-Д</div><div>0,123 - 0,189</div></div> <div></div> <td colspan="5"><div></div></td>	<div></div>								
Тротуары справа		<div></div> <div><div>0,202 - 0,232, а/б, ш. 3,0 м</div></div> <div></div> <div><div>0,238 - 0,289, а/б, ш. 3,0 м</div></div> <div></div> <td><div></div><div><div>0,305 - 0,506, а/б, ш. 4,5 м</div></div><div></div><td><div></div><div><div>0,517 - 0,600, а/б, ш. 4,0 м</div></div><div></div></td></td>					<div></div> <div><div>0,305 - 0,506, а/б, ш. 4,5 м</div></div> <div></div> <td><div></div><div><div>0,517 - 0,600, а/б, ш. 4,0 м</div></div><div></div></td>	<div></div> <div><div>0,517 - 0,600, а/б, ш. 4,0 м</div></div> <div></div>			

Тротуары слева					
Дорожные ограждения и направляющие устройства слева	На обочине				
	На разделительной				
Дорожная разметка слева		1.5 0,600 - 1,085, (485 м)	1.7 1,085 1,105 (20 м)	1.1 1,105 1,125 (20 м)	1.6 1,125 - 1,175, (50 м)
Элементы в плане					1.5 1,175 - 1,250, (75 м)
Продольный профиль		R=27292, L=798	0.998	R=7592, L=199	1.154 R=271, L=81, α=19° 1.235 290

ул. Октября (от ул. Южной до ж/д переезда)
км 0+600 - км 1+250
1:2000



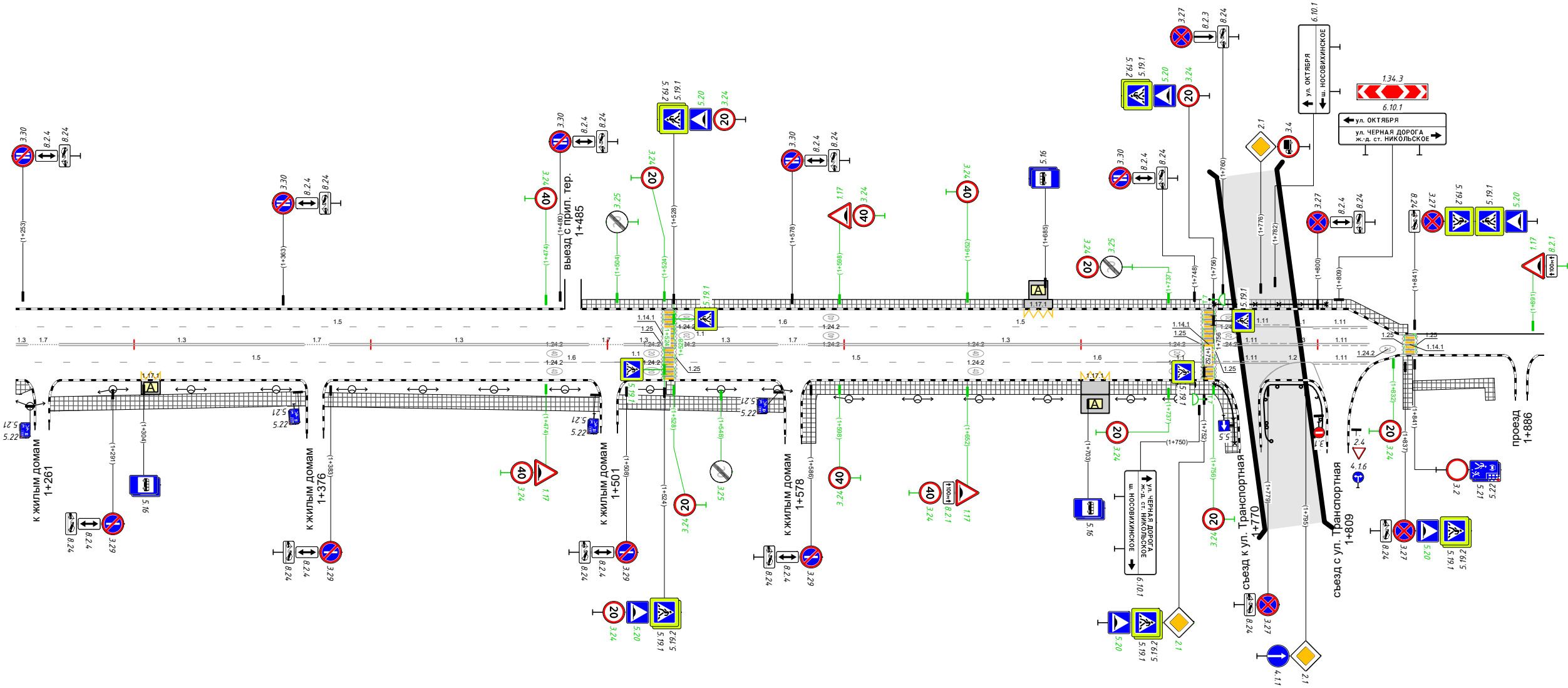
Дорожная разметка справа	Осевая линия	1.3 0,600 0,618 (18 м)	1.7 0,618 0,636 (18 м)	1.3 0,636 - 0,772, (136 м)	1.7 0,772 0,788 (17 м)	1.3 0,788 - 0,861, (73 м)	1.7 0,861 0,875 (14 м)	1.3 0,875 - 0,941, (66 м)	1.7 0,941 0,953 (12 м)	1.3 0,953 - 1,035, (82 м)	1.7 1,035 1,047 (12 м)	1.3 1,047 - 1,085, (38 м)	1.7 1,085 1,105 (20 м)	1.3 1,105 - 1,250, (145 м)
	1-я от осевой	1.5 0,600 - 1,015, (415 м)									1.6 1,015 - 1,065, (50 м)	1.1 1,065 1,085 (20 м)	1.7 1,085 1,105 (20 м)	1.5 1,105 - 1,250, (145 м)
Дорожные ограждения и направляющие устройства справа	На разделительной													
	На обочине													
Тротуары справа		0,600 - 0,621, а/б, ш. 4,0 м		0,633 - 0,774, а/б, ш. 4,0 м		0,784 - 0,865, а/б, ш. 4,0 м		0,871 - 0,944, а/б, ш. 4,0 м		0,951 - 1,037, а/б, ш. 4,0 м		1,045 - 1,090, а/б, ш. 4,0 м		1,104 - 1,250, а/б, ш. 3,0 м

Тротуары слева		1,489 - 1,676, а/б, ш. 2,0 м					1,688 - 1,838, а/б, ш. 2,0 м					
Дорожные ограждения и направляющие устройства слева	На обочине	ОПО-Д 1,756 - 1,804										
	На разделительной											
Дорожная разметка слева	2-я от осевой						1,17,1 1,676 1,688 (12 м)					
	1-я от осевой	1,5 1,250 - 1,522, (272 м)			1,1 1,529 1,549 (20 м)	1,6 1,549 - 1,599, (50 м)	1,5 1,599 - 1,750, (151 м)			1,11 1,756 1,788 (32 м)	1,1 1,788 (10 м)	1,11 1,798 1,821 (23 м)
Элементы в плане		R=290, L=61, α=-8°										
Продольный профиль		R=5393, L=399										
		R=8963, L=300										

ул. Октября (от ул. Южной до ж/д переезда)

км 1+250 - км 1+896

1:2000



Дорожная разметка справа	Осевая линия	1,7 1,255 1,268 (13 м)	1,3 1,268 - 1,372, (104 м)	1,7 1,372 1,382 (10 м)	1,3 1,382 - 1,492, (110 м)	1,7 1,492 1,507 1,524 (15 м)	1,3 1,507 1,524 (17 м)	1,7 1,528 - 1,572, (44 м)	1,3 1,572 1,585 (13 м)	1,3 1,585 - 1,752, (167 м)		1,11 1,756 1,788 (32 м)	1,3 1,788 1,798 (10 м)	1,11 1,798 1,822 (24 м)
	1-я от осевой		1,5 1,250 - 1,453, (203 м)		1,6 1,453 - 1,503, (50 м)	1,1 1,503 1,523 (20 м)		1,5 1,528 - 1,682, (154 м)		1,6 1,682 - 1,732, (50 м)	1,1 1,732 1,752 (20 м)	1,11 1,756 1,788 (32 м)	1,2 1,781 1,798 (17 м)	1,11 1,798 1,822 (24 м)
	2-я от осевой	1,17,1 1,303 1,311 (8 м)									1,17,1 1,700 1,712 (12 м)			
Дорожные ограждения и направляющие устройства справа	На разделительной	ОПО-Д 1,741 - 1,748 ОПО-Д 1,756 - 1,766												
	На обочине	ДО (УЗ) 1,777 - 1,804												
Тротуары справа		1,264 - 1,373, а/б, ш. 3,0 м		1,380 - 1,497, а/б, ш. 3,0 м		1,505 - 1,575, а/б, ш. 3,0 м		1,582 - 1,700, а/б, ш. 3,0 м		1,712 - 1,767, а/б, ш. 3,0 м		1,840 - 1,879, а/б, ш. 2,0 м		

1,250 - 1,257, а/б, ш. 3,0 м

Сводная ведомость объёмов горизонтальной дорожной разметки

ул. Октября (от ул. Южной до ж/д переезда)

Участок, км,м																			Итого		
Материал	Краска	Краска	Краска	Краска	Краска	Краска	Краска	Краска	Краска	Краска	Краска	Краска	Краска	Краска	Краска	Краска	Краска	Краска	Краска	Краска	Краска
Цвет	Бел.	Бел.	Бел.	Бел.	Бел.	Бел.	Син.	Бел.	Бел.	Бел.	Бел.	Бел.	Жёл.	Жёл.	Бел.	Бел.	Бел.	Бел.	Бел.	Жёл.	Син.
Козф. привед. к 1.1*	1,00	1,00	2,00	0,25	0,75	0,50	0,50	0,50	1,75	1,00	1,50	0,40	0,40	1,00	-	-	-	1,00	-	-	-
Ширина, м	0,10	0,10	0,10	0,10	0,10	0,10	0,10	0,15	0,10	0,40	0,60	4,00	4,00	0,10	—	—	—	0,40	-	-	-
Единицы	м	м	м	м	м	м	м	м	м	м	м²	м²	м²	м²	шт.	шт.	шт.	м²	м²	м²	м²
0,000 - 1,000	542,4		614,7	1381,0	177,0	297,3	62,6		46,0	11,5	3,15	76,80	70,40	3,48	3		2	26,88	366,01	73,88	3,13
1,000 - 1,896	110,0	30,7	675,4	1100,0	250,0	102,6		20,0	167,0			56,00	54,40	5,49		15		27,20	342,65	59,89	
Длина, км	0,652	0,031	1,290	2,481	0,427	0,400	0,063	0,020	0,213	0,012											
Привед. длина, км	0,652	0,031	2,580	0,620	0,320	0,200	0,031	0,010	0,373	0,012									4,798		0,031
Площадь, м²	65,80	3,07	258,02	62,03	32,02	20,00	3,13	1,50	37,28	4,60	3,15	132,80	124,80	8,97	4,74	28,20	1,38	54,08	708,66	133,77	3,13

*Такой же ширины

Ведомость размещения дорожных знаков

ул. Октября (от ул. Южной до ж/д переезда)

Номер знака	Наименование знака	Типоразмер знака	Площадь знаков, м² (для знаков индивидуального проектирования)	Адрес, км,м	Состояние	Количество	Месторасположение
Предупреждающие знаки							
1.17	Искусственная неровность	II		0,092	Установлен	1	Справа
1.17	Искусственная неровность	II		0,327	Установлен	1	Слева
1.17	Искусственная неровность	II		1,474	Требуется установка	1	Справа
1.17	Искусственная неровность	II		1,598	Требуется установка	1	Слева
1.17	Искусственная неровность	II		1,652	Требуется установка	1	Справа
1.34.3	Направление поворота	II		1,809	Установлен	1	Слева
1.17	Искусственная неровность	II		1,891	Требуется установка	1	Слева
Итого установлено:		3					
Итого требуется установка:		4					
Итого перенести:		0					
Итого к демонтажу:		0					
Итого требуется замена:		0					
Итого:		7					
Знаки приоритета							
2.4	Уступите дорогу	II		0,000	Установлен	1	парковка на кольце Слева
2.4	Уступите дорогу	II		0,015	Установлен	1	кольцо ул. Октября-ул. Южная Примыкание справа "ул. Южная" на 0,015

2.4	Уступите дорогу	II		0,030	Установлен	1	Слева
2.4	Уступите дорогу	II		0,082	Установлен	1	Примыкание слева "вызд с прил. тер." на 0,089
2.4	Уступите дорогу	II		0,101	Установлен	1	кольцо ул. Октября-ул. Южная Примыкание справа "ул. Октября" на 0,085
2.1	Главная дорога	II		0,182	Установлен	1	Справа
2.4	Уступите дорогу	II		0,201	Установлен	1	Примыкание справа "к церкви" на 0,199
2.4	Уступите дорогу	II		0,785	Установлен	1	Примыкание справа "к жилым домам" на 0,779
2.4	Уступите дорогу	II		0,872	Установлен	1	Примыкание справа "Юбилейный пр-д" на 0,868
2.1	Главная дорога	II		1,050	Установлен	1	Справа
2.4	Уступите дорогу	II		1,106	Установлен	1	Примыкание справа "ул. Академика Челомея" на 1,098
2.1	Главная дорога	II		1,109	Установлен	1	Слева
2.1	Главная дорога	II		1,752	Требуется установка	1	Справа
2.1	Главная дорога	II		1,776	Установлен	1	Слева
2.1	Главная дорога	II		1,795	Установлен	1	Справа
2.4	Уступите дорогу	II		1,812	Установлен	1	Примыкание справа "съезд с ул. Транспортная" на 1,809
Итого установлено:		15					
Итого требуется установка:		1					
Итого перенести:		0					
Итого к демонтажу:		0					
Итого требуется замена:		0					
Итого:		16					

Запрещающие знаки							
3.24 (40)	Ограничение максимальной скорости	II		0,053	Установлен	1	Справа
3.27	Остановка запрещена	II		0,073	Установлен	1	Справа
3.27	Остановка запрещена	II		0,087	Установлен	1	кольцо ул. Октября-ул. Южная Примыкание справа "ул. Октября" на 0,085
3.24 (40)	Ограничение максимальной скорости	II		0,092	Установлен	1	Справа
3.27	Остановка запрещена	II		0,093	Установлен	1	кольцо ул. Октября-ул. Южная Примыкание справа "ул. Октября" на 0,085
3.1	Въезд запрещён	II		0,095	Установлен	1	Примыкание слева "вызд с прил. тер." на 0,089
3.27	Остановка запрещена	II		0,109	Установлен	1	Слева
3.24 (20)	Ограничение максимальной скорости	II		0,131	Установлен	1	Справа
3.24 (20)	Ограничение максимальной скорости	II		0,135	Установлен	1	Слева
3.27	Остановка запрещена	II		0,147	Установлен	1	Справа
3.24 (20)	Ограничение максимальной скорости	II		0,160	Установлен	1	Справа
3.24 (20)	Ограничение максимальной скорости	II		0,164	Установлен	1	Слева
3.27	Остановка запрещена	II		0,195	Установлен	1	Слева
3.1	Въезд запрещён	II		0,195	Установлен	1	Примыкание справа "к церкви" на 0,199
3.1	Въезд запрещён	II		0,239	Установлен	1	Примыкание справа "к церкви" на 0,236
3.24 (20)	Ограничение максимальной скорости	II		0,279	Установлен	1	Справа
3.24 (20)	Ограничение максимальной скорости	II		0,285	Установлен	1	Слева
3.27	Остановка запрещена	II		0,309	Установлен	1	Справа
3.24 (40)	Ограничение максимальной скорости	II		0,327	Установлен	1	Слева

3.25 (20)	Конец ограничения максимальной скорости	II		0,342	Установлен	1	Справа
3.27	Остановка запрещена	II		0,520	Установлен	1	Справа
3.27	Остановка запрещена	II		0,637	Установлен	1	Справа
3.27	Остановка запрещена	II		0,788	Установлен	1	Справа
3.27	Остановка запрещена	II		0,853	Установлен	1	Справа
3.27	Остановка запрещена	II		0,888	Установлен	1	Справа
3.27	Остановка запрещена	II		1,071	Установлен	1	Справа
3.27	Остановка запрещена	II		1,117	Установлен	1	Справа
3.30	Стоянка запрещена по чётным числам месяца	II		1,212	Установлен	1	Слева
3.29	Стоянка запрещена по нечётным числам месяца	II		1,231	Установлен	1	Справа
3.30	Стоянка запрещена по чётным числам месяца	II		1,253	Установлен	1	Слева
3.29	Стоянка запрещена по нечётным числам месяца	II		1,291	Установлен	1	Справа
3.30	Стоянка запрещена по чётным числам месяца	II		1,363	Установлен	1	Слева
3.29	Стоянка запрещена по нечётным числам месяца	II		1,383	Установлен	1	Справа
3.24 (40)	Ограничение максимальной скорости	II		1,474	Требуется установка	1	Слева
3.24 (40)	Ограничение максимальной скорости	II		1,474	Требуется установка	1	Справа
3.30	Стоянка запрещена по чётным числам месяца	II		1,480	Установлен	1	Слева
3.25 (20)	Конец ограничения максимальной скорости	II		1,504	Требуется установка	1	Слева
3.29	Стоянка запрещена по нечётным числам месяца	II		1,508	Установлен	1	Справа
3.24 (20)	Ограничение максимальной скорости	II		1,524	Требуется установка	1	Справа
3.24 (20)	Ограничение максимальной скорости	II		1,524	Требуется установка	1	Слева
3.24 (20)	Ограничение максимальной скорости	II		1,528	Требуется установка	1	Справа
3.24 (20)	Ограничение максимальной скорости	II		1,528	Требуется установка	1	Слева
3.25 (20)	Конец ограничения максимальной скорости	II		1,548	Требуется установка	1	Справа
3.30	Стоянка запрещена по чётным числам месяца	II		1,578	Установлен	1	Слева
3.29	Стоянка запрещена по нечётным числам месяца	II		1,586	Установлен	1	Справа
3.24 (40)	Ограничение максимальной скорости	II		1,598	Требуется установка	1	Слева
3.24 (40)	Ограничение максимальной скорости	II		1,598	Требуется установка	1	Справа
3.24 (40)	Ограничение максимальной скорости	II		1,652	Требуется установка	1	Справа
3.24 (40)	Ограничение максимальной скорости	II		1,652	Требуется установка	1	Слева
3.24 (20)	Ограничение максимальной скорости	II		1,737	Требуется установка	1	Справа
3.24 (20)	Ограничение максимальной скорости	II		1,737	Требуется установка	1	Слева
3.25 (20)	Конец ограничения максимальной скорости	II		1,737	Требуется установка	1	Слева
3.30	Стоянка запрещена по чётным числам месяца	II		1,748	Установлен	1	Слева
3.24 (20)	Ограничение максимальной скорости	II		1,756	Требуется установка	1	Слева
3.24 (20)	Ограничение максимальной скорости	II		1,756	Требуется установка	1	Справа
3.27	Остановка запрещена	II		1,760	Установлен	1	Слева
3.4	Движение грузовых автомобилей запрещено	II		1,776	Установлен	1	Слева
3.27	Остановка запрещена	II		1,779	Установлен	1	Справа
3.27	Остановка запрещена	II		1,800	Установлен	1	Слева
3.1	Въезд запрещён	II		1,803	Установлен	1	Примыкание справа "съезд с ул. Транспортная" на 1,809
3.24 (20)	Ограничение максимальной скорости	II		1,832	Требуется установка	1	
3.27	Остановка запрещена	II		1,837	Установлен	1	Справа
3.2	Движение запрещено	II		1,841	Установлен	1	Справа
3.27	Остановка запрещена	II		1,841	Установлен	1	Слева
Итого установлено:		46					
Итого требуется установка:		18					
Итого перенести:		0					
Итого к демонтажу:		0					
Итого требуется замена:		0					
Итого:		64					
Предписывающие знаки							
4.3	Круговое движение	II		0,000	Установлен	1	парковка на кольце Слева

4.3	Круговое движение	II		0,015	Установлен	1	кольцо ул. Октября-ул. Южная Примыкание справа "ул. Южная" на 0,015
4.3	Круговое движение	II		0,030	Установлен	1	Слева
4.1.1	Движение прямо	II		0,053	Установлен	1	Справа
4.1.1	Движение прямо	II		0,073	Установлен	1	Справа
4.1.1	Движение прямо	II		0,077	Установлен	1	Слева
4.1.2	Движение направо	II		0,082	Установлен	1	Примыкание слева "вызд с прил. тер." на 0,089
4.3	Круговое движение	II		0,101	Установлен	1	кольцо ул. Октября-ул. Южная Примыкание справа "ул. Октября" на 0,085
4.1.1	Движение прямо	II		0,109	Установлен	1	Слева
4.1.1	Движение прямо	II		0,182	Установлен	1	Справа
4.1.2	Движение направо	II		0,201	Установлен	1	Примыкание справа "к церкви" на 0,199
4.1.1	Движение прямо	II		0,230	Установлен	1	Слева
4.1.3	Движение налево	II		1,123	Установлен	1	Слева
4.1.1	Движение прямо	II		1,795	Установлен	1	Справа
4.1.6	Движение направо или налево	II		1,812	Установлен	1	Примыкание справа "съезд с ул. Транспортная" на 1,809
Итого установлено:		15					
Итого требуется установка:		0					
Итого перенести:		0					
Итого к демонтажу:		0					
Итого требуется замена:		0					
Итого:		15					

Знаки особых предписаний							
5.30	Конец зоны регулируемой стоянки	I		0,000	Требуется установка	1	парковка на кольце Слева
5.19.1	Пешеходный переход	II		0,073	Установлен	1	Справа
5.19.1	Пешеходный переход	II		0,073	Требуется установка	1	Над проезжей частью
5.19.2	Пешеходный переход	II		0,073	Установлен	1	Справа
5.19.1	Пешеходный переход	II		0,077	Установлен	1	Слева
5.19.2	Пешеходный переход	II		0,077	Установлен	1	Слева
5.19.1	Пешеходный переход	II		0,093	Установлен	1	кольцо ул. Октября-ул. Южная Примыкание справа "ул. Октября" на 0,085
5.19.2	Пешеходный переход	II		0,093	Установлен	1	кольцо ул. Октября-ул. Южная Примыкание справа "ул. Октября" на 0,085
5.29	Зона регулируемой стоянки	I		0,111	Требуется установка	1	кольцо ул. Октября-ул. Южная Справа
5.19.1	Пешеходный переход	II		0,119	Установлен	1	Справа
5.19.1	Пешеходный переход	II		0,119	Установлен	1	Над проезжей частью
5.19.2	Пешеходный переход	II		0,119	Установлен	1	Справа
5.19.1	Пешеходный переход	II		0,123	Установлен	1	Слева
5.19.2	Пешеходный переход	II		0,123	Установлен	1	Слева
5.20	Искусственная неровность	II		0,131	Установлен	1	Справа
5.20	Искусственная неровность	II		0,135	Установлен	1	Слева
5.20	Искусственная неровность	II		0,160	Установлен	1	Справа
5.20	Искусственная неровность	II		0,164	Установлен	1	Слева
5.19.1	Пешеходный переход	II		0,189	Установлен	1	Над проезжей частью
5.19.1	Пешеходный переход	II		0,189	Установлен	1	Справа

5.19.2	Пешеходный переход	II		0,189	Установлен	1	Справа
5.19.1	Пешеходный переход	II		0,195	Установлен	1	Слева
5.19.2	Пешеходный переход	II		0,195	Установлен	1	Слева
5.15.7	Направление движения по полосам	II		0,209	Требуется установка	1	Справа
5.16	Место остановки автобуса и (или) троллейбуса	II		0,263	Установлен	1	Слева
5.16	Место остановки автобуса и (или) троллейбуса	II		0,263	Установлен	1	Слева
5.20	Искусственная неровность	II		0,279	Установлен	1	Справа
5.15.7	Направление движения по полосам	II		0,285	Установлен	1	Слева
5.20	Искусственная неровность	II		0,285	Установлен	1	Слева
5.15.5	Конец полосы	II		0,327	Требуется установка	1	Слева
5.21	Жилая зона	I		0,505	Установлен	1	Примыкание справа "Солнечный пр-д" на 0,512
5.22	Конец жилой зоны	I		0,505	Установлен	1	Примыкание справа "Солнечный пр-д" на 0,512
5.16	Место остановки автобуса и (или) троллейбуса	I		0,542	Установлен	1	Справа
5.16	Место остановки автобуса и (или) троллейбуса	I		0,542	Установлен	1	Справа
5.21	Жилая зона	I		0,619	Установлен	1	Примыкание справа "к жилым домам" на 0,627
5.22	Конец жилой зоны	I		0,619	Установлен	1	Примыкание справа "к жилым домам" на 0,627
5.21	Жилая зона	I		0,773	Установлен	1	Примыкание справа "к жилым домам" на 0,779
5.22	Конец жилой зоны	I		0,773	Установлен	1	Примыкание справа "к жилым домам" на 0,779
5.21	Жилая зона	I		1,257	Установлен	1	Примыкание справа "к жилым домам" на 1,261
5.22	Конец жилой зоны	I		1,257	Установлен	1	Примыкание справа "к жилым домам" на 1,261
5.16	Место остановки автобуса и (или) троллейбуса	I		1,304	Установлен	1	Справа
5.16	Место остановки автобуса и (или) троллейбуса	I		1,304	Установлен	1	Справа
5.21	Жилая зона	I		1,371	Установлен	1	Примыкание справа "к жилым домам" на 1,376
5.22	Конец жилой зоны	I		1,371	Установлен	1	Примыкание справа "к жилым домам" на 1,376
5.21	Жилая зона	I		1,496	Установлен	1	Примыкание справа "к жилым домам" на 1,501
5.22	Конец жилой зоны	I		1,496	Установлен	1	Примыкание справа "к жилым домам" на 1,501
5.19.1	Пешеходный переход	II		1,524	Требуется установка	1	Над проезжей частью
5.19.1	Пешеходный переход	II		1,524	Установлен	1	Справа
5.19.2	Пешеходный переход	II		1,524	Установлен	1	Справа
5.20	Искусственная неровность	II		1,524	Требуется установка	1	Справа
5.19.1	Пешеходный переход	II		1,528	Установлен	1	Слева
5.19.1	Пешеходный переход	II		1,528	Требуется установка	1	Над проезжей частью
5.19.2	Пешеходный переход	II		1,528	Установлен	1	Слева
5.20	Искусственная неровность	II		1,528	Требуется установка	1	Слева
5.21	Жилая зона	I		1,573	Установлен	1	Примыкание справа "к жилым домам" на 1,578
5.22	Конец жилой зоны	I		1,573	Установлен	1	Примыкание справа "к жилым домам" на 1,578
5.16	Место остановки автобуса и (или) троллейбуса	I		1,685	Установлен	1	Слева
5.16	Место остановки автобуса и (или) троллейбуса	I		1,685	Установлен	1	Слева
5.16	Место остановки автобуса и (или) троллейбуса	I		1,703	Установлен	1	Справа
5.16	Место остановки автобуса и (или) троллейбуса	I		1,703	Установлен	1	Справа
5.19.1	Пешеходный переход	II		1,752	Установлен	1	Над проезжей частью
5.19.1	Пешеходный переход	II		1,752	Установлен	1	Справа
5.19.2	Пешеходный переход	II		1,752	Установлен	1	Справа
5.20	Искусственная неровность	II		1,752	Требуется установка	1	Справа
5.19.1	Пешеходный переход	II		1,756	Установлен	1	Слева
5.19.1	Пешеходный переход	II		1,756	Установлен	1	Над проезжей частью

5.19.2	Пешеходный переход	II		1,756	Установлен	1	Слева
5.20	Искусственная неровность	II		1,756	Требуется установка	1	Слева
5.5	Дорога с односторонним движением	II		1,765	Установлен	1	Примыкание справа "съезд к ул. Транспортная" на 1,770
5.19.1	Пешеходный переход	II		1,837	Установлен	1	Справа
5.19.2	Пешеходный переход	II		1,837	Установлен	1	Справа
5.20	Искусственная неровность	II		1,837	Требуется установка	1	Справа
5.19.1	Пешеходный переход	II		1,841	Установлен	1	Слева
5.19.2	Пешеходный переход	II		1,841	Установлен	1	Слева
5.20	Искусственная неровность	II		1,841	Требуется установка	1	Слева
5.21	Жилая зона	I		1,841	Установлен	1	Справа
5.22	Конец жилой зоны	I		1,841	Установлен	1	Справа
Итого установлено:		64					
Итого требуется установка:		13					
Итого перенести:		0					
Итого к демонтажу:		0					
Итого требуется замена:		0					
Итого:		77					

Информационные знаки							
6.4	Парковка (парковочное место)	II		0,017	Установлен	1	парковка на кольце Справа
6.16	Стоп-линия	II		0,090	Установлен	1	кольцо ул. Октября-ул. Южная Примыкание справа "ул. Октября" на 0,085
6.22	Фотовидеофиксация	II		0,093	Установлен	1	кольцо ул. Октября-ул. Южная Примыкание справа "ул. Октября" на 0,085
6.16	Стоп-линия	II		0,101	Установлен	1	кольцо ул. Октября-ул. Южная Примыкание справа "ул. Октября" на 0,085
6.22	Фотовидеофиксация	II		0,109	Установлен	1	Слева
6.4	Парковка (парковочное место)	II		0,111	К демонтажу	1	кольцо ул. Октября-ул. Южная Справа
6.22	Фотовидеофиксация	II		0,147	Установлен	1	Справа
6.4	Парковка (парковочное место)	II		0,230	Установлен	1	Слева
6.10.1	Указатель направлений		1,34	0,500	Установлен	1	Справа
6.10.1	Указатель направлений		1,37	0,860	Установлен	1	Справа
6.7	Надземный пешеходный переход	II		1,218	Установлен	1	Справа
6.7	Надземный пешеходный переход	II		1,218	Установлен	1	Справа
6.10.1	Указатель направлений		3,33	1,750	Установлен	1	Справа
6.10.1	Указатель направлений		2,82	1,782	Установлен	1	Слева
6.10.1	Указатель направлений		3,45	1,809	Установлен	1	Слева
Итого установлено:		14					
Итого требуется установка:		0					
Итого перенести:		0					
Итого к демонтажу:		1					
Итого требуется замена:		0					
Итого:		15					

Знаки дополнительной информации (таблички)							
8.17	Инвалиды	II		0,017	Установлен	1	парковка на кольце Справа
8.6.5	Способ постановки транспортного средства на стоянку	II		0,017	Установлен	1	парковка на кольце Справа
8.24	Работает эвакуатор	II		0,073	Установлен	1	Справа

8.24	Работает эвакуатор	II		0,087	Установлен	1	кольцо ул. Октября-ул. Южная Примыкание справа "ул. Октября" на 0,085
8.2.1 (150м)	Зона действия	II		0,092	Требуется установка	1	Справа
8.24	Работает эвакуатор	II		0,093	Установлен	1	кольцо ул. Октября-ул. Южная Примыкание справа "ул. Октября" на 0,085
8.13	Направление главной дороги	II		0,101	Установлен	1	кольцо ул. Октября-ул. Южная Примыкание справа "ул. Октября" на 0,085
8.24	Работает эвакуатор	II		0,109	Установлен	1	Слева
8.6.5	Способ постановки транспортного средства на стоянку	II		0,111	К демонтажу	1	кольцо ул. Октября-ул. Южная Справа
8.8	Платные услуги	I		0,111	Требуется установка	1	кольцо ул. Октября-ул. Южная Справа
8.24	Работает эвакуатор	II		0,147	Установлен	1	Справа
8.24	Работает эвакуатор	II		0,195	Установлен	1	Слева
8.6.5	Способ постановки транспортного средства на стоянку	II		0,230	Установлен	1	Слева
8.24	Работает эвакуатор	II		0,309	Установлен	1	Справа
8.2.1 (150м)	Зона действия	II		0,327	Требуется установка	1	Слева
8.24	Работает эвакуатор	II		0,520	Установлен	1	Справа
8.24	Работает эвакуатор	II		0,637	Установлен	1	Справа
8.24	Работает эвакуатор	II		0,788	Установлен	1	Справа
8.24	Работает эвакуатор	II		0,853	Установлен	1	Справа
8.2.3	Зона действия	II		0,888	Установлен	1	Справа
8.24	Работает эвакуатор	II		0,888	Установлен	1	Справа
8.24	Работает эвакуатор	II		1,071	Установлен	1	Справа
8.2.2 (15м)	Зона действия	II		1,117	Установлен	1	Справа
8.24	Работает эвакуатор	II		1,117	Установлен	1	Справа
8.4.1	Вид транспортного средства	II		1,123	Установлен	1	Слева
8.2.3	Зона действия	II		1,212	Установлен	1	Слева
8.24	Работает эвакуатор	II		1,212	Установлен	1	Слева
8.24	Работает эвакуатор	II		1,231	Установлен	1	Справа
8.2.4	Зона действия	II		1,253	Установлен	1	Слева
8.24	Работает эвакуатор	II		1,253	Установлен	1	Слева
8.2.4	Зона действия	II		1,291	Установлен	1	Справа
8.24	Работает эвакуатор	II		1,291	Установлен	1	Справа
8.2.4	Зона действия	II		1,363	Установлен	1	Слева
8.24	Работает эвакуатор	II		1,363	Установлен	1	Слева
8.2.4	Зона действия	II		1,383	Установлен	1	Справа
8.24	Работает эвакуатор	II		1,383	Установлен	1	Справа
8.2.4	Зона действия	II		1,480	Установлен	1	Слева
8.24	Работает эвакуатор	II		1,480	Установлен	1	Слева
8.2.4	Зона действия	II		1,508	Установлен	1	Справа
8.24	Работает эвакуатор	II		1,508	Установлен	1	Справа
8.2.4	Зона действия	II		1,578	Установлен	1	Слева
8.24	Работает эвакуатор	II		1,578	Установлен	1	Слева
8.2.4	Зона действия	II		1,586	Установлен	1	Справа
8.24	Работает эвакуатор	II		1,586	Установлен	1	Справа
8.2.1 (100м)	Зона действия	II		1,652	Требуется установка	1	Справа
8.2.4	Зона действия	II		1,748	Установлен	1	Слева
8.24	Работает эвакуатор	II		1,748	Установлен	1	Слева
8.2.3	Зона действия	II		1,760	Установлен	1	Слева

8.24	Работает эвакуатор	II		1,760	Установлен	1	Слева
8.24	Работает эвакуатор	II		1,779	Установлен	1	Справа
8.2.4	Зона действия	II		1,800	Установлен	1	Слева
8.24	Работает эвакуатор	II		1,800	Установлен	1	Слева
8.24	Работает эвакуатор	II		1,837	Установлен	1	Справа
8.24	Работает эвакуатор	II		1,841	Установлен	1	Слева
8.2.1 (100м)	Зона действия	II		1,891	Требуется установка	1	Слева
Итого установлено:		49					
Итого требуется установка:		5					
Итого перенести:		0					
Итого к демонтажу:		1					
Итого требуется замена:		0					
Итого:		55					
ВСЕГО УСТАНОВЛЕНО:		206					
ВСЕГО ТРЕБУЕТСЯ УСТАНОВИТЬ:		41					
ВСЕГО ПЕРЕНЕСТИ:		0					
ВСЕГО К ДЕМОНТАЖУ:		2					
ВСЕГО ТРЕБУЕТСЯ ЗАМЕНИТЬ:		0					
ВСЕГО:		249					

Ведомость размещения дорожного ограждения

ул. Октября (от ул. Южной до ж/д переезда)

№ п/п	Начало участка, км,м	Конец участка, км,м	Протяжённость, м	Тип	Удерживающая способность	Высота, м	Расположение	Объект установки	Состояние	Дата установки
1	0,099	0,111	12,0	Конечный			Левая обочина	Насыпь	Установлено	
	0,101	0,111	0,0	Одностороннее металлическое на металлических стойках	У3 (250 кДж)	0,75				
	0,101	0,119	18,0	Начальный						
2	1,777	1,778	12,0	Начальный			Правая обочина	Насыпь	Установлено	
	1,778	1,799	21,4	Одностороннее металлическое на металлических стойках	У3 (250 кДж)	0,75				
	1,799	1,804	12,0	Конечный						

Итого по дороге

Итого		
Состояние	Тип	Длина, м
Установлено	Концевые элементы	54,0
	Одностороннее металлическое на металлических стойках	21,4

Ведомость размещения пешеходных ограждений

ул. Октября (от ул. Южной до ж/д переезда)

№ п/п	Начало участка, км,м	Конец участка, км,м	Протяжённость, м	Тип	Материал	Высота, м	Расположение	Объект установки	Состояние	Дата установки
1	0,016	0,057	40,6	Конструкция перильного типа	Металл	1,10	Правая обочина	Тротуар	Установлено	
2	0,062	0,073	11,7	Конструкция перильного типа	Металл	1,10	Правая обочина	Тротуар	Установлено	
3	0,077	0,118	41,1	Конструкция перильного типа	Металл	1,10	Правая обочина	Тротуар	Установлено	
4	0,123	0,189	63,1	Конструкция перильного типа	Металл	1,10	Правая обочина	Тротуар	Установлено	
5	1,741	1,748	7,6	Конструкция перильного типа	Металл	1,10	Правая обочина	Тротуар	Установлено	
6	1,756	1,804	47,1	Конструкция перильного типа	Металл	1,10	Левая обочина	Тротуар	Установлено	

7	1,756	1,766	18,1	Конструкция перильного типа	Металл	1,10	Правая обочина примыкания	Примыкание справа "съезд к ул. Транспортная" на 1,770	Установлено	
---	-------	-------	------	-----------------------------	--------	------	---------------------------	---	-------------	--

Итого по дороге

Итого		
Состояние	Тип	Длина, м
Установлено	Конструкция перильного типа	229,3

Ведомость размещения остановочных пунктов маршрутных транспортных средств

ул. Октября (от ул. Южной до ж/д переезда)

№ п/п	Адрес, км,м	Расположение	Наличие посадочных площадок, заездных карманов, павильонов				Наличие переходно-скоростных полос	Длина по нормативу, м		Фактическая длина, м	
			соответствует	требуется строительство	к демонтажу	требуется реконструкция		разгон	торможение	разгон	торможение
1	0,260	Слева	заездной карман, площадка ожидания, павильон, посадочная площадка				Нет	200	90		
2	0,545	Справа	площадка ожидания, павильон				Нет	200	90		
3	1,307	Справа	площадка ожидания, павильон				Нет	200	90		
4	1,682	Слева	площадка ожидания, павильон, посадочная площадка				Нет	200	90		
5	1,706	Справа	площадка ожидания, павильон, посадочная площадка				Нет	200	90		

Ведомость размещения пешеходных переходов

ул. Октября (от ул. Южной до ж/д переезда)

№п/п	Адрес, км,м	Вид перехода	Состояние	Наличие пешеходных дорожек от места остановки общественного тр-та до пешеходных переходов
1	0,075	наземный	Требуется строительство	
2	кольцо ул. Октября-ул. Южная Примыкание на 0,085	наземный	Требуется строительство	
3	0,121	наземный	Требуется строительство	
4	0,191	наземный	Требуется строительство	Есть
5	1,211	надземный	Соответствует	Есть
6	1,526	наземный	Требуется строительство	
7	1,754	наземный	Требуется строительство	Есть
8	1,839	наземный	Требуется строительство	

Итого:		Количество
Соответствует	надземных	1
Требуется строительство	наземных	7

Ведомость размещения светофорных объектов

ул. Октября (от ул. Южной до ж/д переезда)

№п/п	Адрес, км,м	Типы светофоров	Объект	Количество светофоров на объекте								Год установки
				транспортных				пешеходных				
				существ.	проектных	к демонтажу	к замене	существ.	проектных	к демонтажу	к замене	
1	кольцо ул. Октября-ул. Южная 0,085	Т.1; Т.1; Т.1; Т.1; П.1; П.1	примыкание	4	0	0	0	2	0	0	0	
2	1,770	Т.7; Т.7	примыкание	0	2	0	0	0	0	0	0	
Итого:				4	2	0	0	2	0	0	0	

Ведомость размещения пешеходных дорожек, тротуаров

ул. Октября (от ул. Южной до ж/д переезда)

№п/п	Начало участка, км,м	Конец участка, км,м	Вид	Расположение	Ширина, м	Объект установки	Материал	Протяжённость, м	Площадь, м²	Состояние
1	0,004	0,084	Тротуар	Слева	3,0		Асфальтобетон	79	486	Имеется
2	0,007	0,025	Тротуар	парковка на кольце Справа	10,0		Асфальтобетон	18	479	Имеется
3	0,098	0,118	Тротуар	кольцо ул. Октября-ул. Южная Справа	2,5		Асфальтобетон	20	88	Имеется
4	0,098	0,100	Тротуар	кольцо ул. Октября-ул. Южная Слева	5,0		Асфальтобетон	2	116	Имеется
5	0,119	0,127	Тротуар	Слева	6,0		Асфальтобетон	8	54	Имеется
6	0,127	0,231	Тротуар	Слева	3,0		Асфальтобетон	104	333	Имеется
7	0,202	0,232	Тротуар	Справа	3,0		Асфальтобетон	31	89	Имеется
8	0,231	0,253	Тротуар	Слева	1,0		Асфальтобетон	22	155	Имеется
9	0,238	0,289	Тротуар	Справа	3,0		Асфальтобетон	51	158	Имеется
10	0,267	0,278	Тротуар	Слева	1,0		Асфальтобетон	11	72	Имеется
11	0,305	0,506	Тротуар	Справа	4,5		Асфальтобетон	201	903	Имеется
12	0,517	0,621	Тротуар	Справа	4,0		Асфальтобетон	103	412	Имеется
13	0,633	0,774	Тротуар	Справа	4,0		Асфальтобетон	141	563	Имеется
14	0,784	0,865	Тротуар	Справа	4,0		Асфальтобетон	81	319	Имеется
15	0,871	0,944	Тротуар	Справа	4,0		Асфальтобетон	73	291	Имеется
16	0,951	1,037	Тротуар	Справа	4,0		Асфальтобетон	86	344	Имеется
17	1,045	1,090	Тротуар	Слева	4,0		Асфальтобетон	45	179	Имеется
18	1,104	1,257	Тротуар	Справа	3,0		Асфальтобетон	153	454	Имеется
19	1,264	1,373	Тротуар	Справа	3,0		Асфальтобетон	109	326	Имеется
20	1,380	1,497	Тротуар	Справа	3,0		Асфальтобетон	117	351	Имеется

21	1,489	1,676	Тротуар	Слева	2,0		Асфальтобетон	187	374	Имеется
22	1,505	1,575	Тротуар	Справа	3,0		Асфальтобетон	70	211	Имеется
23	1,525	1,529	Тротуар	Справа	3,0		Асфальтобетон	4	11	Имеется
24	1,582	1,700	Тротуар	Справа	3,0		Асфальтобетон	118	381	Имеется
25	1,688	1,838	Тротуар	Слева	2,0		Асфальтобетон	150	298	Имеется
26	1,712	1,767	Тротуар	Справа	3,0		Асфальтобетон	55	191	Имеется
27	1,840	1,840	Тротуар	Справа	2,0		Асфальтобетон	0	23	Имеется
28	1,840	1,879	Тротуар	Справа	2,0		Асфальтобетон	39	83	Имеется
Итого имеется:								2078	7742	
Итого требуется строительство:								0	0	
Итого к демонтажу:								0	0	
Итого требуется реконструкция:								0	0	
Итого:								2078	7742	

Ведомость размещения искусственных неровностей

ул. Октября (от ул. Южной до ж/д переезда)

№п/п	Адрес, км,м	Расположение	Конструкция	Размеры			Объём, м³	Состояние
				Длина, м	Ширина, м	Высота, м		
1	0,133	По всей ширине дороги	Монолитная	3,0	11,25	0,07	1,61	Соответствует
2	0,162	По всей ширине дороги	Монолитная	3,0	11,25	0,07	1,61	Соответствует
3	0,282	По всей ширине дороги	Монолитная	5,0	11,93	0,07	3,34	Соответствует
4	1,526	По всей ширине дороги	Монолитная	5,0	15,00	0,07	4,59	Требуется строительство
5	1,754	По всей ширине дороги	Монолитная	5,0	15,00	0,07	4,19	Требуется строительство
6	1,839	По всей ширине дороги	Монолитная	5,0	4,50	0,07	1,26	Требуется строительство
Итого:	Соответствует	3						
	Требуется строительство	3						
	К демонтажу	0						
	Требуется реконструкция	0						